

## Riduttori per macchine agricole

gearboxes for agricultural machinery

редукторы для сельскохозяйственной техники



### Riduttore per applicazione a macchine agricole

Gearbox for agricultural machinery  
Редуктор для использования на сельскохозяйственных машинах

### Le dimensioni variano in base al tipo di applicazione.

Sizes vary according to the application type.  
Размеры зависят от типа использования.

**Riduttori - Gearboxes - Редукторы**

**RD146 POLY 2020-2025-PA (VF-VC) 31.8809.97.3**

**Riduttore con disinnesto, rapporto 1:46**

Gearbox with on-off system, ratio 1:46

Редуктор со сцеплением, передаточное число 1:46

**R116 POLY 2020-2025-PA (VF-VC) 31.8839.97.3**

**Riduttore con rapporto 1:1,6 per applicazioni a macchina agricola**

Gearbox ratio 1:1,6 for agricultural machinery

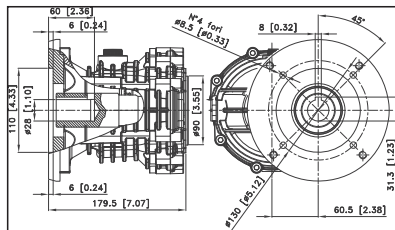
Редуктор передаточное число 1:1,6 для использования на сельскохозяйственных машинах

**RD116 POLY 2020-2025-PA (VF-VC) 31.8840.97.3**

**Riduttore con disinnesto, rapporto 1:1,6 per applicazioni a macchina agricola**

Gearbox with on-off system, ratio 1:1,6 for agricultural machinery

Редуктор со сцеплением, передаточное число 1:1,6 для использования на сельскохозяйственных машинах



**Riduttori - Gearboxes - Редукторы**

**PA 430.1 - 440 - 530 - 730 - 830 VF 32.1053.97.3**

**POLY 2073 VP - C 53 - 75 32.1056.97.3**

**Riduttore RE 127 per motori elettrici con flangia B3-B14 - H100 - 112**

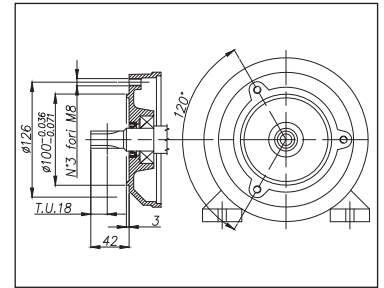
Gearbox RE 127 for electric motors flange B3-B14 - H100 - 112

Редуктор RE 127 для электродвигателей с фланцем B3-B14 - H100 - 112

## Riduttori per motori elettrici

Gearboxes for electric motors

редукторы для электродвигателей



**Riduttori - Gearboxes - Редукторы**

**Dentatura elicoidale - Helical-toothing - спиральные зубья**

M = 1.5

Z = 9

$\alpha = 20^\circ$

$\beta = 23^\circ$

elica SX - left helix - спираль

$\varnothing p = 14.67$

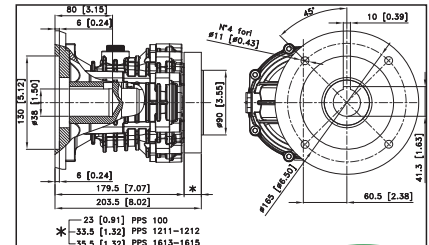
**PA 330.1 VF**

**31.8719.97.3**

**Riduttore per motori elettrici speciali 2P H90 con albero dentato**

Gearbox for electric motors 2P H90- special version with toothed shaft

Редуктор для специальных электродвигателей 2P H90 с зубчатым валом



**Riduttori - Gearboxes - Редукторы**

**PPS 100 VP**

**32.1061.97.3**

**PPS 1211 - 1212 VP**

**32.1069.97.3**

**PPS 1613 - 1615 VP**

**32.1070.97.3**

**PB0 VP**

**32.1065.97.3**

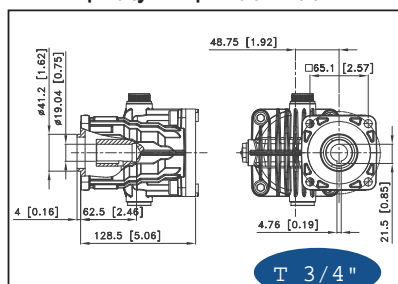
**Riduttore RE 127 per motori elettrici con flangia B3-B14 H 132**

Gearbox RE 127 for electric motors flange B3-B14 H 132

Редуктор RE 127 для электродвигателей с фланцем B3-B14 H 132

## Riduttori per motori termici - gearboxes for gas/diesel engines

редукторы для двигателей внутреннего сгорания



**PA 330.1 - 430.1 VF 32.1000.97.3**

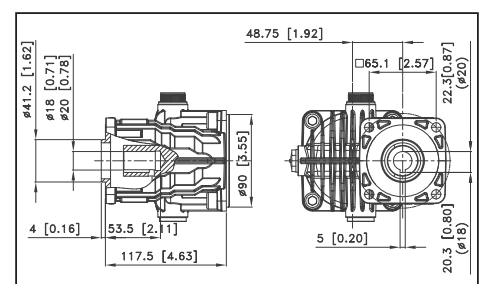
**POLY 2073 - 2100 VA 32.1003.97.3**

**POLY 2120 - 2150 VA 32.1005.97.3**

**Riduttore RTA 155 per motori termici con albero 3/4"**

Gearbox RTA 155 for petrol engine shaft 3/4"

Редуктор RTA 155 для бензиновых двигателей с валом 3/4"



**Riduttori - Gearboxes - Редукторы**

**PA 330.1 - 430.1 VF**

**32.1004.97.3 (18mm)**

**PA 330.1 - 430.1 VF**

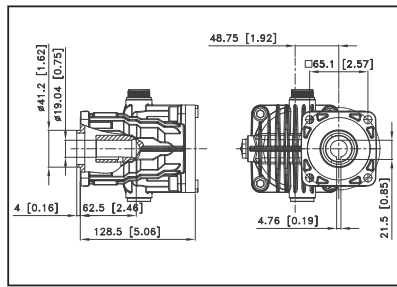
**32.1002.97.3 (20mm)**

**Riduttore RTA 155 per motori termici con albero Ø 18 - 20 mm**

Gearbox RTA 155 for petrol engine shaft Ø 18 - 20 mm

Редуктор RTA 155 для бензиновых двигателей с валом Ø 18 - 20 mm

# Riduttori per motori termici - gearboxes for gas/diesel engines редукторы для двигателей внутреннего сгорания



T 3/4"

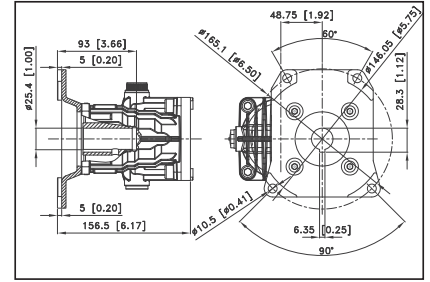
C 40

32.1009.97.3

## Riduttore RTA 126 per motori termici con albero Ø 3/4"

Gearbox RTA 126 for petrol engine shaft Ø 3/4"

Редуктор RTA 126 для бензиновых двигателей с валом Ø 3/4"



T 1"

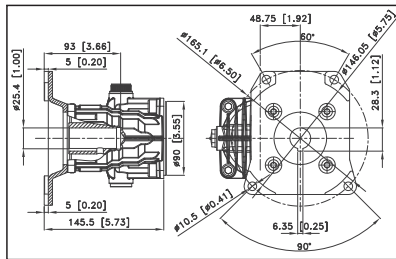
C 40

32.1011.97.3

## Riduttore RTA 126 per motori termici con albero Ø 1"

Gearbox RTA 126 for petrol engine shaft Ø 1"

Редуктор RTA 126 для бензиновых двигателей с валом Ø 1"



T 1"

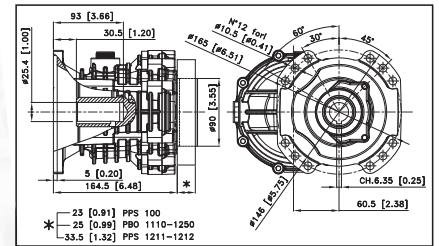
PA 330.1 - 430.1 - 530 VF

32.1016.97.3

## Riduttore RTA 155 per motori termici con albero Ø 1" L=93

Gearbox RTA 155 for petrol engine shaft Ø 1" L=93

Редуктор RTA 155 для бензиновых двигателей с валом Ø 1" L=93



T 1"

PA 530 - 730 - 830 VF - VC

32.1052.97.3

PPS 1211 - 1212 VP

32.1068.97.3

PBO 1110 - 1250 VP

32.1054.97.3

POLY 2073 VP - C 53 - 75

32.1055.97.3

PPS 100 VP

32.1062.97.3

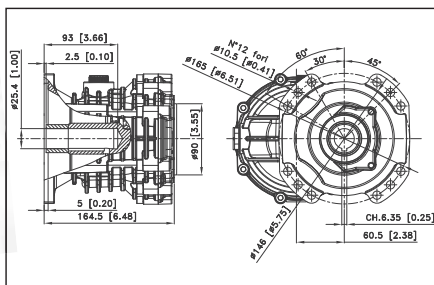
POLY 2300 VP

32.1067.97.3

## Riduttore RTA 160 per motore a scoppio SAE Ø 1" L=93

Gearbox RTA 160 for gas engines SAE Ø 1" L=93

Редуктор RTA 160 для двигателей внутреннего сгорания SAE Ø 1" L = 93



T 1"

PA 530 - 730 - 830 VF - VC

32.1063.97.3

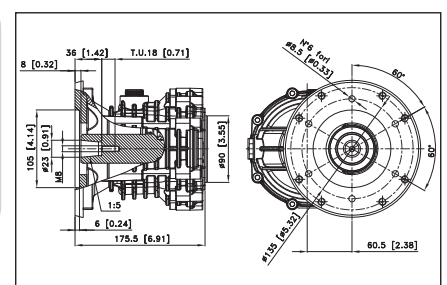
POLY 2073 VP - C 53 - 75

32.1064.97.3

## Riduttore RTA 160 per motori a scoppio SAE Ø 1" L=75

Gearbox RTA 160 for gas engines SAE Ø 1" L=75

Редуктор RTA 160 для двигателей внутреннего сгорания SAE Ø 1" L = 75



T 23

PA 530 - 730 - 830 VF - VC

32.1057.97.3

POLY 2073 VP - C 53 - 75

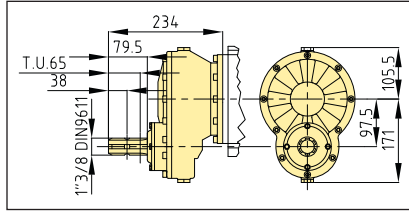
32.1059.97.3

## Riduttore RTA 160 per motori a scoppio. Albero conico Ø 23 mm

Gearbox RTA 160 for gas engines. Conical shaft Ø 23 mm

Редуктор RTA 160 для двигателей внутреннего сгорания, конический вал Ø 23 мм

## Riduttori per motori termici - gearboxes for gas/diesel engines редукторы для двигателей внутреннего сгорания



**IDB - VM**  
**PPS 1613 - 1615**  
**PBO - VP**

**31.8927.97.3**  
**32.1101.97.3**  
**32.1100.97.3**

### Riduttori R152 per motori endotermici.

Gearboxes R152 for petrol engines  
Редукторы R152 для бензиновых двигателей

### Giunto elastico 1" 3/8 grezzo lato motore

Flexible coupling 1" 3/8 (coarse-engine side)  
Упругая муфта 1" 3/8 полфабрикат (сторона двигателя)

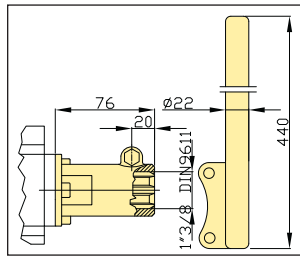
**31.8319.97.3**

### Giunto elastico 1" 3/8 lavorato 1" femmina (lato motore)

Flexible coupling 1" 3/8 machined 1" female (coarse-engine side)  
Упругая муфта 1" 3/8 с отверстием под вал 1" (сторона двигателя)

**31.9117.97.3**

## Accessori d'azionamento - drive accessories - принадлежности привода

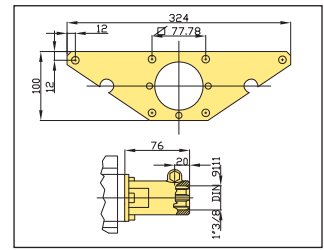


### POLY 2020-2025-2030/PA330.1-430.1-440-530 (VF-VM-VC)

**Attacco rapido rigido**  
Quick rigid coupling

Быстросъемная жесткая муфта

**31.0325.97.3**  
**POLY 2073-2100 VS**  
**31.8758.97.3**

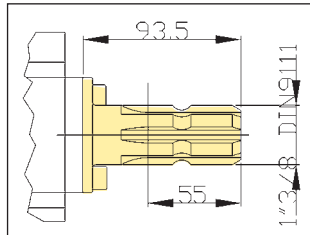


### POLY 2020-2025-2030/PA330.1-430.1-440-530 (VF-VM-VC)

**Attacco rapido a catena**  
Quick chain coupling

Комплект для быстрого подвешного монтажа

**31.8343.97.3**  
**POLY 2073-2100 VS**  
**31.8086.97.3**

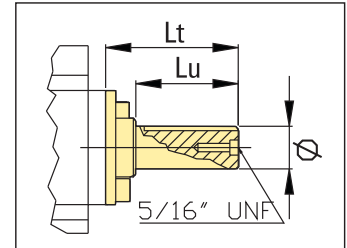


### POLY 2020-2025-2030-PA (VF-VM) 31.0049.97.3

### Kit albero scanalato maschio 1" 3/8

1" 3/8 splined shaft kit

Комплект шлицевого вала 1" 3/8



### POLY 2020-2025-2030(VF) 31.8793.97.3

### POLY 2020-2025-2030(VF)-PA (VF-VM) 31.8590.97.3

### Kit albero cilindrico

Solid shaft kit

Комплект цилиндрического вала диам

Pompe - Pumps НАСОСЫ	Ø	Lu	Lt
31.8793.97.3	3/4"	58	68
31.8590.97.3	1"	61	79



### Kit albero scanalato 1" 3/8 maschio

1" 3/8 male spline shaft kit

Комплект шлицевого вала 1" 3/8 мужчин

**C53.2 - C75 31.8853.97.3**

**PA 330.1-430.1 VM 31.8017.97.3**



### Flangiatura con giunto rigido per motori elettrici B3/B14 H100/112.

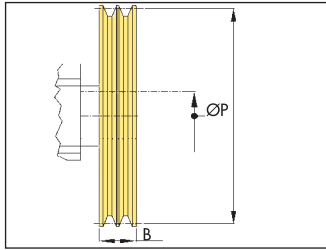
Flange with rigid coupling for electric motors B3/B14 H100/112.

Фланец с жесткой связью для электродвигателей B3/B14 H100/112.

**C40**

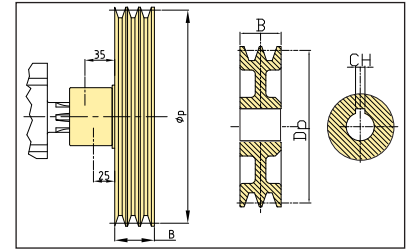
**31.8710.97.3**

# Accessori d'azionamento - drive accessories - принадлежности привода



**Pulegge in lega leggera** - Light alloy pulleys - Шкивы из легкого сплава

Mod. Mod. Модель	Tipo Type Тип	ØP	B	Codice Part Number Код
Poly 2073 2100 VS	2A	250	35	31.8843.97.3
Poly 2120 2150 VS VD				31.8907.97.3
Poly 2120 2150 VA VDA				31.8908.97.3
Poly 2150 2180 VS VD				31.0255.97.3
				31.8933.97.3
Poly 2020-2025-2030 PA VF VC VM	350	350	56	31.9210.97.3
Poly VS VD				31.8463.97.3
PPS PBO IDB VD				31.8671.97.3
PA VF VC VM	3A	310	56	31.8671.97.3
CK P				4A



**Pulegge** - Pulleys - Шкивы

Mod. Mod. Модель	CH	Tipo Type Тип	DP	B	Codice Part Number Код
C40	8	2A	80	35	31.8730.97.3
			90		31.8731.97.3
			130		38.9873.97.3
			160		31.8734.97.3
Poly 2073 PPS 100 VP	10	3A	310	56	31.8672.97.3
C53.2 - C75 P - PP					31.8722.97.3
CK 73 - 110 - 120					31.8841.97.3
CK 146 - 220 PP	10	3A	310	56	31.8463.97.3
CK 73 - 110 - 120					31.8463.97.3
CK 146 - 220 P					



## Flangia per moltiplicatore

Overgear flange  
Фланец для повышающей передачи

## Le dimensioni variano in base al tipo di applicazione

Sizes vary according to the application type  
Размеры изменяются в зависимости от типа применения

Marca Brand МАРКА	Mod. Mod. Модель	Codice Part Number Код	Modello Pompa Pump model МОДЕЛЬ НАСОСА
COMER BIMA	D729A-D21F-D7A M30N-M47N-M60N	31.8727.97.3	PPS 100 (VM) - POLY 2073 (VM)
COMER BIMA	D729A-D21F-D7A M30N-M47N-M60N	31.8726.9.3	PBO (MF) - IDB (VM) - PPS 1210-1212-1613-1615 (VM)
BIMA	CAR 3 (FORATURA INTERNA)	31.8767.97.3	PPS 100 (VM) - POLY 2073 (VM) - PA (VM)
BIMA	M60N	31.8962.97.3	POLY 2210-2250-2260-2300 (VD)
FIENI	V1N-VC2	31.9245.97.3	POLY 2073 (VM) - PA (VM)
HYDR-APP	ML52	31.8943.97.3	IDB (VD)
HYDR-APP	ML52	31.8944.97.3	POLY 2210-2250-2260-2300 (VD)
HYDR-APP	ML52	31.8958.97.3	CK73P-CK110P-CK120P



## Flangia per motori e pompe idrauliche

Flange for hydraulic motors and pumps  
Фланец для двигателей и гидравлических насосов

## Le dimensioni variano in base al tipo di applicazione

Sizes vary according to the application type  
Размеры изменяются в зависимости от типа применения

Marca Brand МАРКА	Codice Part Number Код	Modello Pompa Pump model МОДЕЛЬ НАСОСА
FLANGIA PER POMPA IDRAULICA GRUPPO 2 ALBERO SCANALATO DIN 5482 (28X25 Z=15)	31.8957.97.A	POLY 2180-2210-2250-2260-2300 (VD)
FLANGE FOR HYDRAULIC PUMP GROUP 2 SPLINED SHAFT DIN 5482 (28X25 Z= 15)		



## Giunto e protezione per accoppiamento pompe poly in serie

Coupling and safety guard to drive twin pumps (Polypumps series)  
Совместные и защита для соединения насосов poly в серии

### GIUNTO - COUPLING - СОВМЕСТНЫЕ

**L.80 POLY 2073-2100-2120-2150-2180 31.9147.97.3**

**L.130 POLY 2210-2240-2260-2300-2400 31.8772.97.2**

### PROTEZIONE - SAFETY GUARD - ЗАЩИТА

**POLY 2180-2210-2240-2260-2300-2400 28.0079.61.2**

Albero shaft валом	Flangia Overgear Фланец	Modello Pompa - Pump model - МОДЕЛЬ НАСОСА	Codice Part Number Код
Ø1" L=78	SAE "B" C= Ø 101 l= 146	POLY 2020-2025-2030 VF PA 330-430-530-730-830 VF-VC	31.8748.97.3
		POLY 2073 VA	31.8749.97.2
Ø1" L=55.3	SAE "A" 2 fori C= Ø 82.6 l=106.4	POLY 2020-2025-2030 VF PA 330-430-530-730-830 VF-VC	32.1200.97.3
		POLY 2073-2120-2150 VS	31.8966.97.3
		POLY 2180-2210-2240-2260-2300 VD	31.8967.97.3
		PPS 100 VD	31.9121.97.3
Ø25 L=55.3	SAE "A" 2 fori C= Ø 82.6 l=106.4	POLY 2073-2120-2150 VS	31.8896.97.3
		POLY 2180-2210-2240-2260-2300	31.8895.97.3
		POLY 2020-2025-2030 VF PA 330-430-530-730-830 VF-VC	32.1201.97.3
		PPS 100 VD	31.9120.97.3
		PBO VD (*)	31.8899.97.3
		IDB 1100-1250-1400-1600-1800 VD (*) PPS 1211-1212-1613-1615 VD (*) POLY 2400 VD	31.1761.97.3
Ø32 L=66	SAE "A" 4 fori C= Ø 82.6 l= 106.4	POLY 2180-2210-2240-2260-2300 VD	31.8904.97.3
		PBO VD	31.8914.97.3
		PPS 100 VD	31.8910.97.3
		IDB 1400-1600-1800 VD PPS 1211-1212-1613-1615 VD	31.1762.97.3
		POLY 2400	

(\*) Pompe che possono funzionare ad una pressione inferiore alla nominale causa prestazioni del motore insufficienti  
L= lunghezza C= centraggio l=interasse